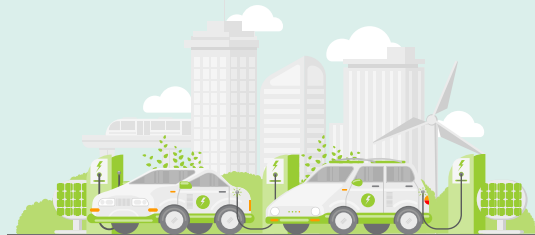


PRŮVODCE ELEKTRICKÝMI VOZIDLY

Celosvětový prodej elektrických vozidel (EV), včetně automobilů a jízdních kol, rychle roste díky zvýšenému zájmu ekologicky smýšlejících spotřebitelů o minimalizaci spotřeby fosilních paliv. Při používání systémů pro ukládání energie, jako jsou lithium-iontové baterie, představují tato vozidla řadu bezpečnostních rizik, která vyžadují používání osobních ochranných prostředků (OOP).



TYPY ELEKTRICKÝCH VOZIDEL



Bateriová elektrická vozidla (BEV)

Bateriová elektrická vozidla (BEV) jsou poháněna pouze elektrinou. Označují se také jako „plug-in“ vozidla, protože k nabíjení baterie potřebují přístup k externí zásuvce. Nemají spalovací motor, palivovou nádrž ani výfukový systém.



Plug-in hybridní vozidla (PHEV)

Plug-in hybridní vozidla (PHEV) jsou poháněny kombinací paliva a elektriny. Obsahují spalovací motor, který používá kapalné palivo, a zástrčku pro použití v externích zásuvkách k nabíjení baterie.



Hybridní vozidla (HEV)

Hybridní vozidla (HEV), které nejsou připojitelné k elektrické síti, se podobají vozidlům PHEV, ale k dobíjení baterie využívají elektrinu generovanou brzdovým systémem vozu, nikoli zástrčku v zásuvce.



Elektrická vozidla s palivovými články

Elektromobily s palivovými články (FCEV) jsou nejméně rozšířenou formou, která využívá k pohonu elektromotorů spíše palivový článek než baterii (nebo v kombinaci s baterii či superkondenzátorem). Obvykle jsou poháněny vodíkem.

PRŮMYŠLOVÁ ŘEŠENÍ SPOLEČNOSTI ANSELL PRO VÝROBU ELEKTRICKÝCH VOZIDEL

Prozkoumejte celou nabídku řešení společnosti Ansell kliknutím na jednotlivé kategorie níže

Ochrana proti proězání

HyFlex® 11-561



Ochrana vhodná pro použití s dotykovou obrazovkou

HyFlex® 11-819 ESD



Jednorázová ochrana

TouchNTuff® 92-600



Jednorázová ochrana

MICROFLEX® 93-243



Jednorázová ochrana

MICROFLEX® 93-260



Elektrická ochrana

ActivArm® Elektrikářské rukavice třídy 00 – RIG0014Y



Protichemická ochrana

AlphaTec® 1500/1800 Standard



Protichemická ochrana

AlphaTec® 2000 Standard



Protichemická ochrana

AlphaTec® 2300 PLUS Šité a lepené



Protichemická ochrana

AlphaTec® 4000 Ultrasonicky svařované a lepené



Pro další informace se obraťte na místního oblastního manažera společnosti Ansell nebo nás navštivte na adrese www.ansell.com

Ansell, ® a ™ jsou registrované obchodní známky společnosti Ansell Limited nebo jejich přidružených společností.

© 2022 Všechna práva vyhrazena.